



**КОМИТЕТ ИМУЩЕСТВЕННЫХ ОТНОШЕНИЙ  
АДМИНИСТРАЦИИ ПЕРМСКОГО МУНИЦИПАЛЬНОГО ОКРУГА**

**РЕШЕНИЕ**

о размещении объектов № 1286

Пермский край  
Пермский округ

14.06.2023

Комитет имущественных отношений администрации Пермского муниципального округа разрешает Акционерному обществу «Газпром газораспределение Пермь» (ИНН 5902183841, ОГРН 1025900512670, почтовый адрес: 614000, г. Пермь, ул. Петропавловская, 43)

размещение объекта «Газопровод-ввод до границы земельного участка по адресу: Образцовая ул 5, Култаево с. (газопровод давлением до 1.2 Мпа, для размещения которого не требуется разрешения на строительство)»

на землях муниципальной собственности

на срок 1 год с 14.06.2023г. по 13.06.2024г.

Местоположение: Пермский край, Пермский муниципальный округ, с. Култаево, ул. Образцовая

Приложение: схема предполагаемых к использованию земель или части земельного участка.

Особые условия использования:

1) При установке газопровода учесть параметры ширины проезда улично-дорожной сети, во избежание сужения полосы отвода дороги.

2) При условии получения разрешения на производство земляных работ.

Заместитель председателя комитета  
имущественных отношений администрации  
Пермского муниципального округа

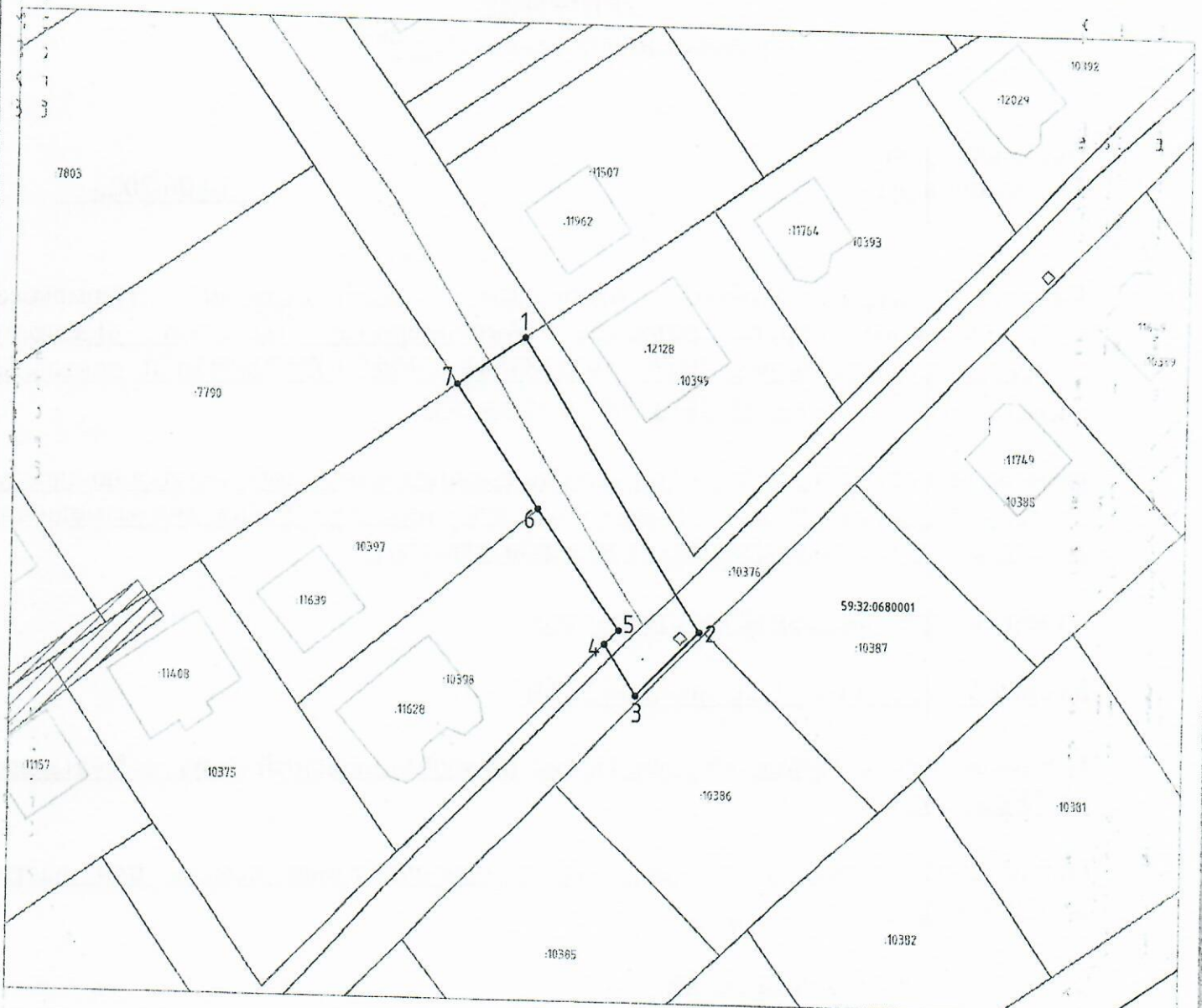


М.В. Королева

(подпись, печать)

Объект: "Газопровод-ввод до границы земельного участка по адресу: Образцовая ул 5, Култаево с";  
 Местоположение: Пермский край, Пермский муниципальный округ, с. Култаево, ул. Образцовая  
 Площадь земель или части земельного участка, кв.м.: 329  
 Категория земель: земли населённых пунктов  
 Вид разрешенного использования земельного участка: Для индивидуального жилищного строительства

| № точки границы | Каталог координат (МСК-59), м |            | № точки границы | Каталог координат (МСК-59), м |            |
|-----------------|-------------------------------|------------|-----------------|-------------------------------|------------|
|                 | X                             | Y          |                 | X                             | Y          |
| 1               | 504695.85                     | 2214359.23 | 5               | 504664.35                     | 2214370.22 |
| 2               | 504664.35                     | 2214379.25 | 6               | 504677.52                     | 2214360.93 |
| 3               | 504657.22                     | 2214372.23 | 7               | 504690.60                     | 2214351.70 |
| 4               | 504662.76                     | 2214368.67 |                 |                               |            |



Масштаб 1:500

Условные обозначения:

- граница предполагаемых к использованию земель или частей земельного участка;
- граница земельного участка ранее учтенного в ЕГРН;
- границы кадастрового квартала;
- 59:32:1760001:1634 - номер кадастрового квартала;
- кадастровый номер земельного участка в кадастровом квартале;
- проектируемый газопровод-ввод (в подземном исполнении);
- существующий газопровод;
- граница зоны с особыми условиями использования территории учтенная в ЕГРН;

Описание границ смежных землепользователей:

- от т.1 до т.4 - земельный участок с кадастровым номером 59:32:0680001:10376
- от т.4 до т.6 - земельный участок с кадастровым номером 59:32:0680001:10398
- от т.6 до т.7 - земельный участок с кадастровым номером 59:32:0680001:10397
- от т.7 до т.1 - земельный участок с кадастровым номером 59:32:0680001:7801

Заявитель

(подпись, расшифровка подписи)  
 ИП  
 (для юридических лиц и ИП)

Косачев О.В., по доверенности  
 №1853 от. 28.12.2022